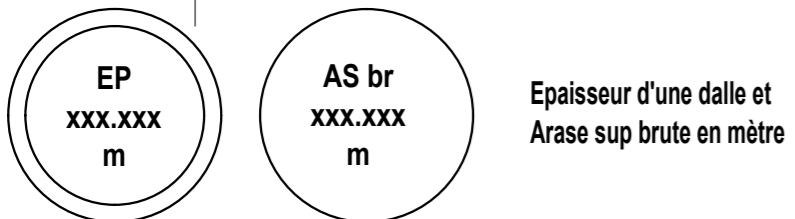
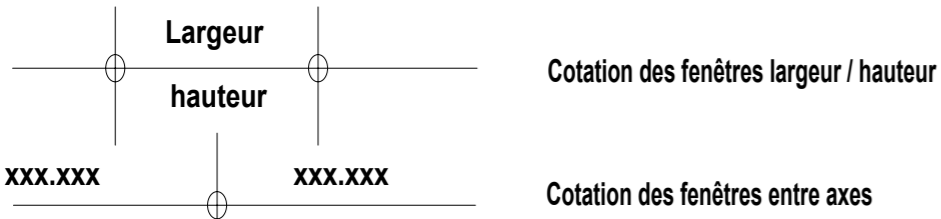
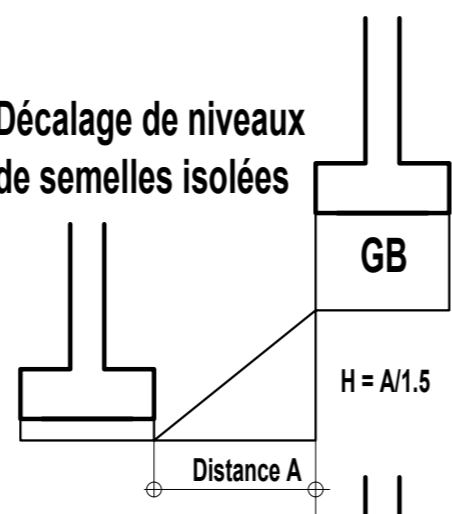


- Sf 40 x 50 Semelle filante de 40 de large par 50 epaisseur
- SI 120 x 150 x 50 Semelle isolée de 120 x 150 par 50 epaisseur
- P1 Poteau 1
- L100 Linteau 100
- Lasc 1 Linteau d'ascenseur 1
- 10 (20 x 50T) Poutre 10 de 20 de large par 50 de haut compris dalle

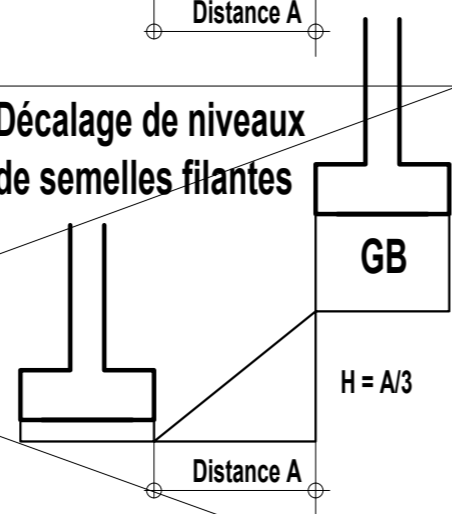


- 27.000 Niveau NGF en mètre de l'Arase sup d'un element de structure
- 26.700 Niveau NGF en mètre de l'Arase inf d'un element de structure
- Verticaux béton
- Murs agglomérés creux B40 à B80
- Murs agglomérés creux B120 à B180
- Voile coulé en conditions spéciales

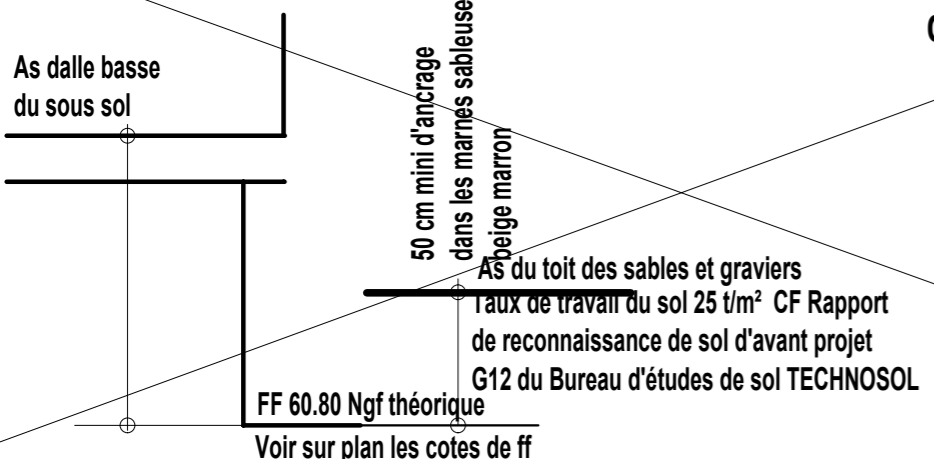
Décalage de niveaux de semelles isolées



Décalage de niveaux de semelles filantes



Condition d'ancrage et taux de travail de sol



Pour le pliage des aciers se reporter aux fiches techniques des fabricants

Sinon application de l'article A.6.1,25 et sous articles en découlant des règles BAEL 91 modifiées 99

Pour les aciers DX Mandrin 5 diamètres et 3 diamètres pour les cadres et étriers
 Pour les aciers HA Mandrin 10 diamètres et 4 diamètres pour les cadres et étriers

Mairie d'Escrones et ancienne cantine
 Restructuration du rez-de-chaussée

Maitre d'ouvrage
Commune d'Escrones - 28320

Maitre d'oeuvre de conception
Nathalie Buée - Architecte DESA
 16, route de Sébécourt - 27190 - Ste Marthe
 Courriel n.buee.architecte@orange.fr

SPS et Accoustique / Thermique

Bureau de contrôle

TITRE **Plan des existants, de démolition et de confortement.**

N- PLAN
ST01⁰

Plan	Ech 1/	Coupes	Ech 1/50-20	Elev	Ech 1/
------	--------	--------	-------------	------	--------

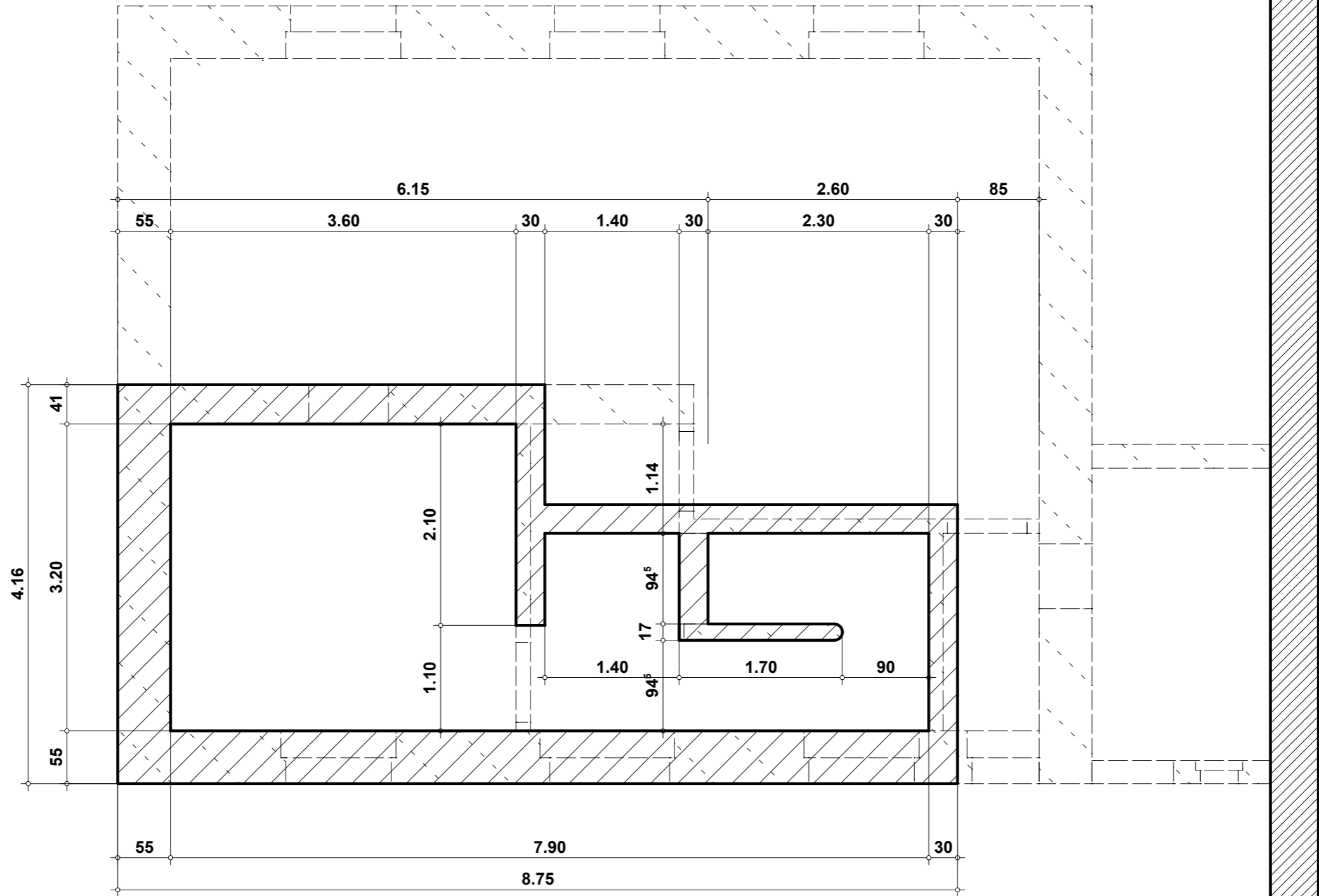
Int	Date	Modifications
O	09 Aout 2016	1ere Diffusion pour approbation
A		
B		
C		
D		
E		

Dessiné par	Calculé par	Vérifié par	Accord Be Controle	Visa MOe	Visa MOe BET	Fichier
	Cordier J.	Cordier J.		BPE le	BPE le	

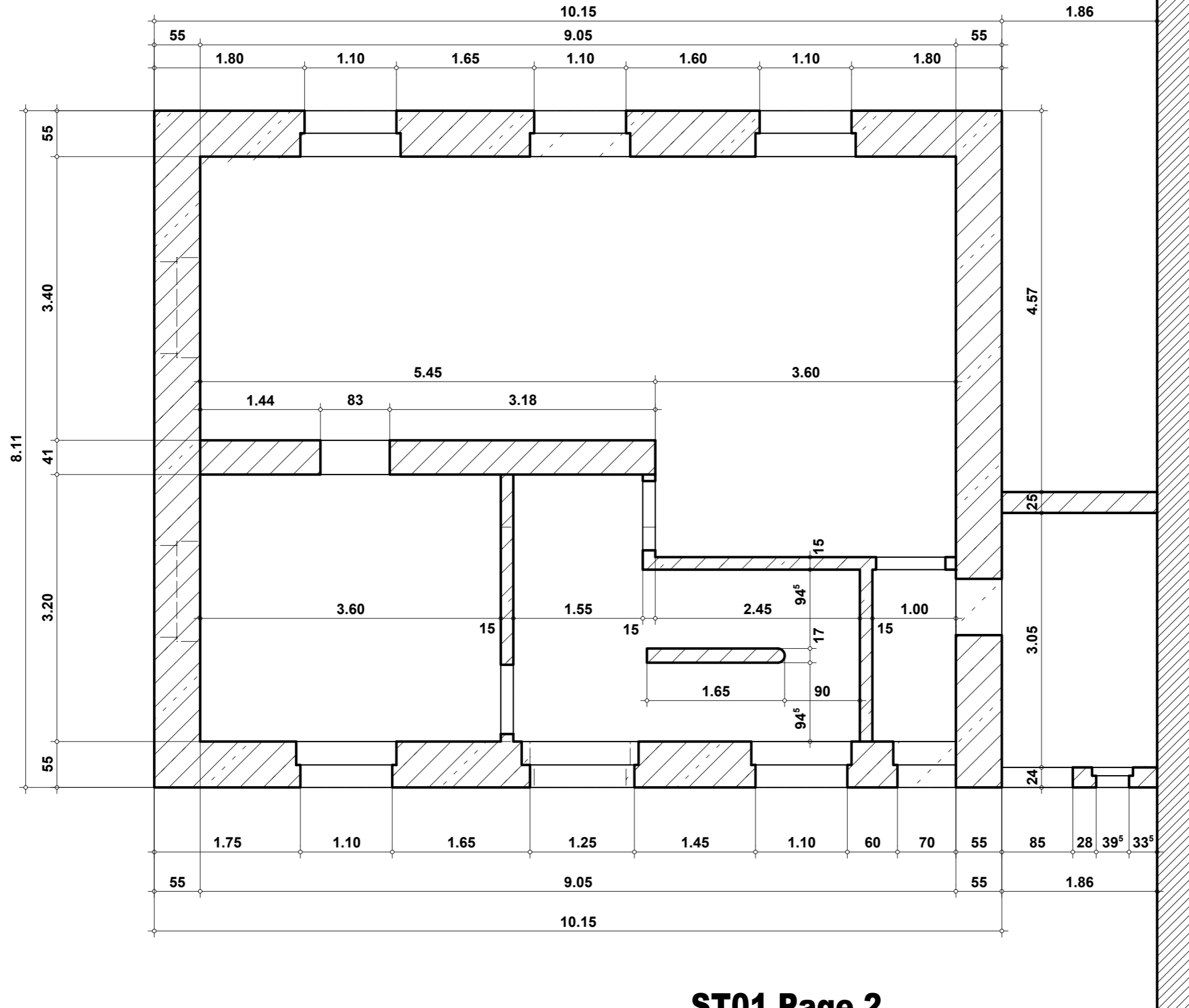
A I C conseil

42, Avenue du Maréchal Foch - 27000 - EVREUX
 Tél 02 32 67 17 80 - Fax 02 32 67 70 63 aiconseil@wanadoo.fr

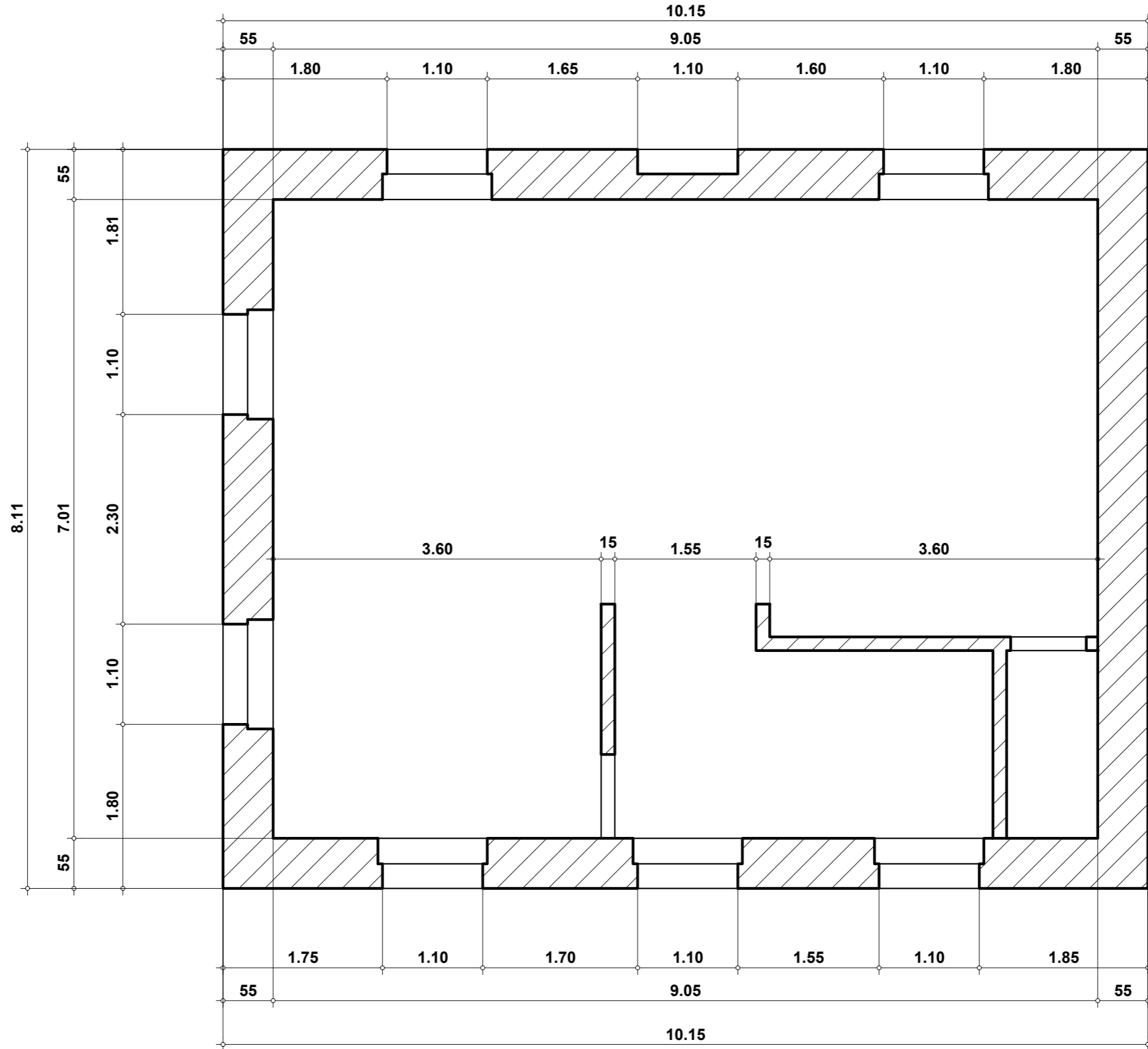
Plancher haut sous sol



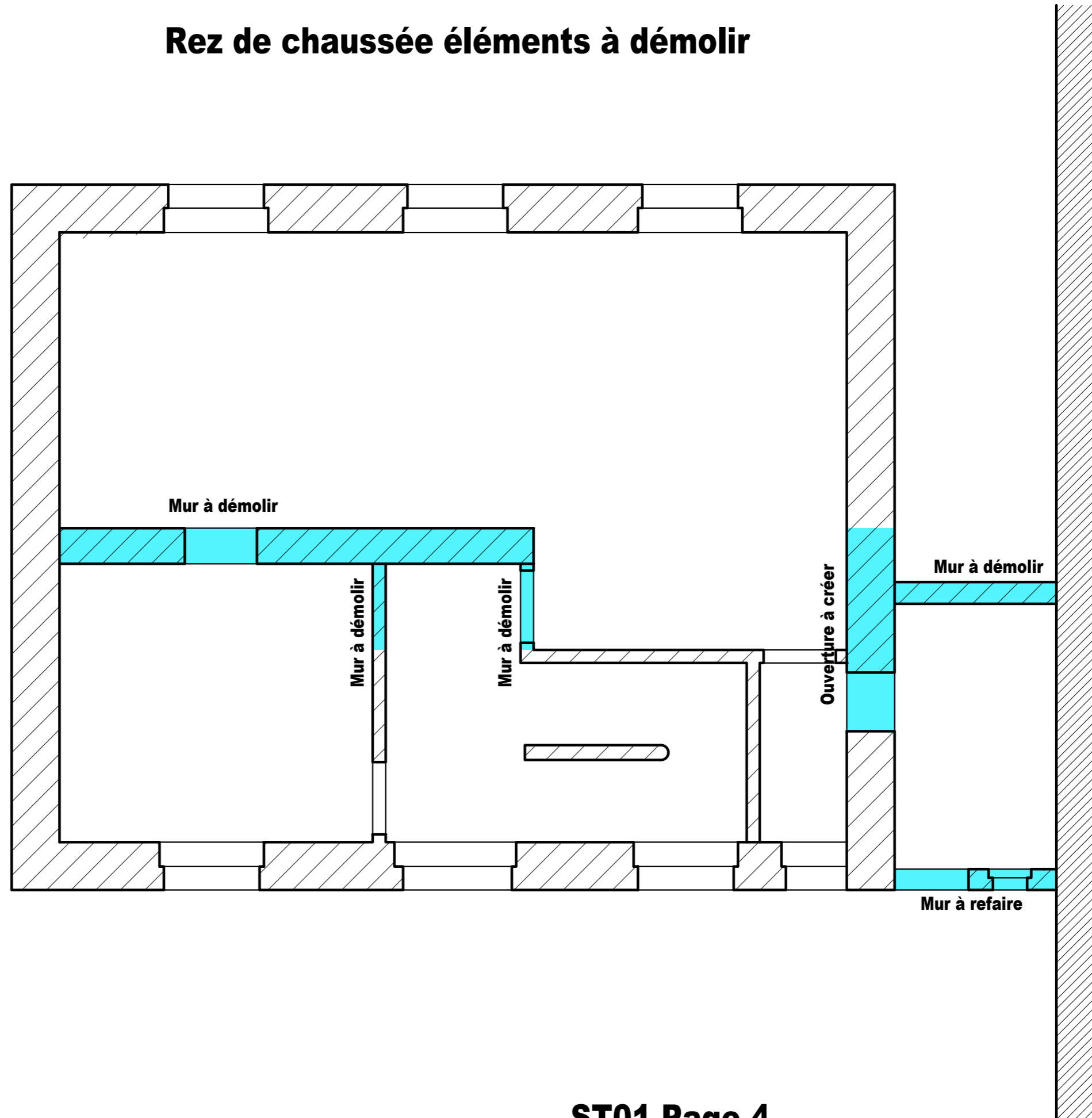
Plancher haut du rez de chaussée existant



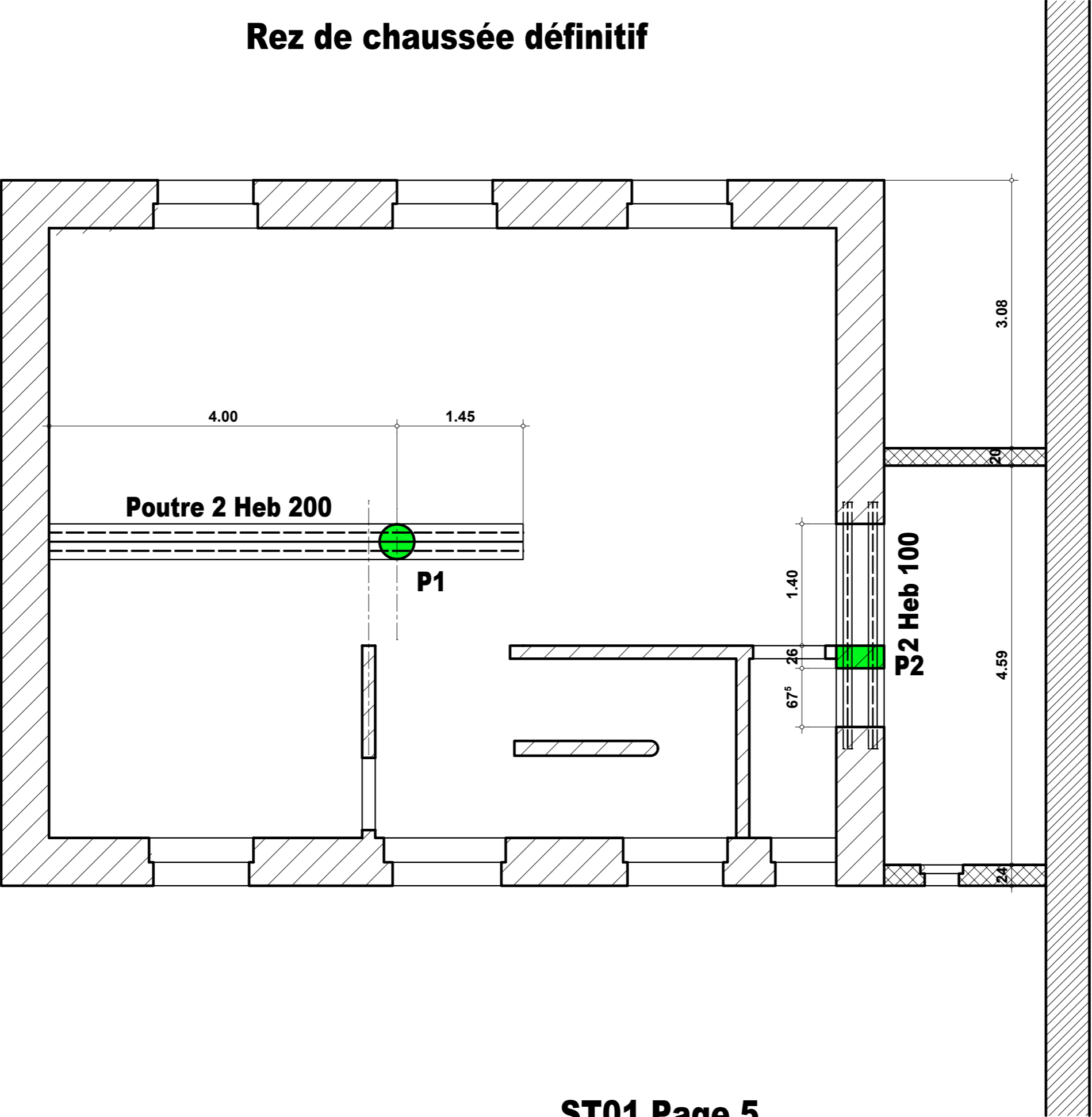
Plancher haut du 1er étage



Rez de chaussée éléments à démolir



Rez de chaussée définitif



Plancher haut sous sol reprise des nouvelles structures

